



## *Project Vittoria*

*Novembre 2022*

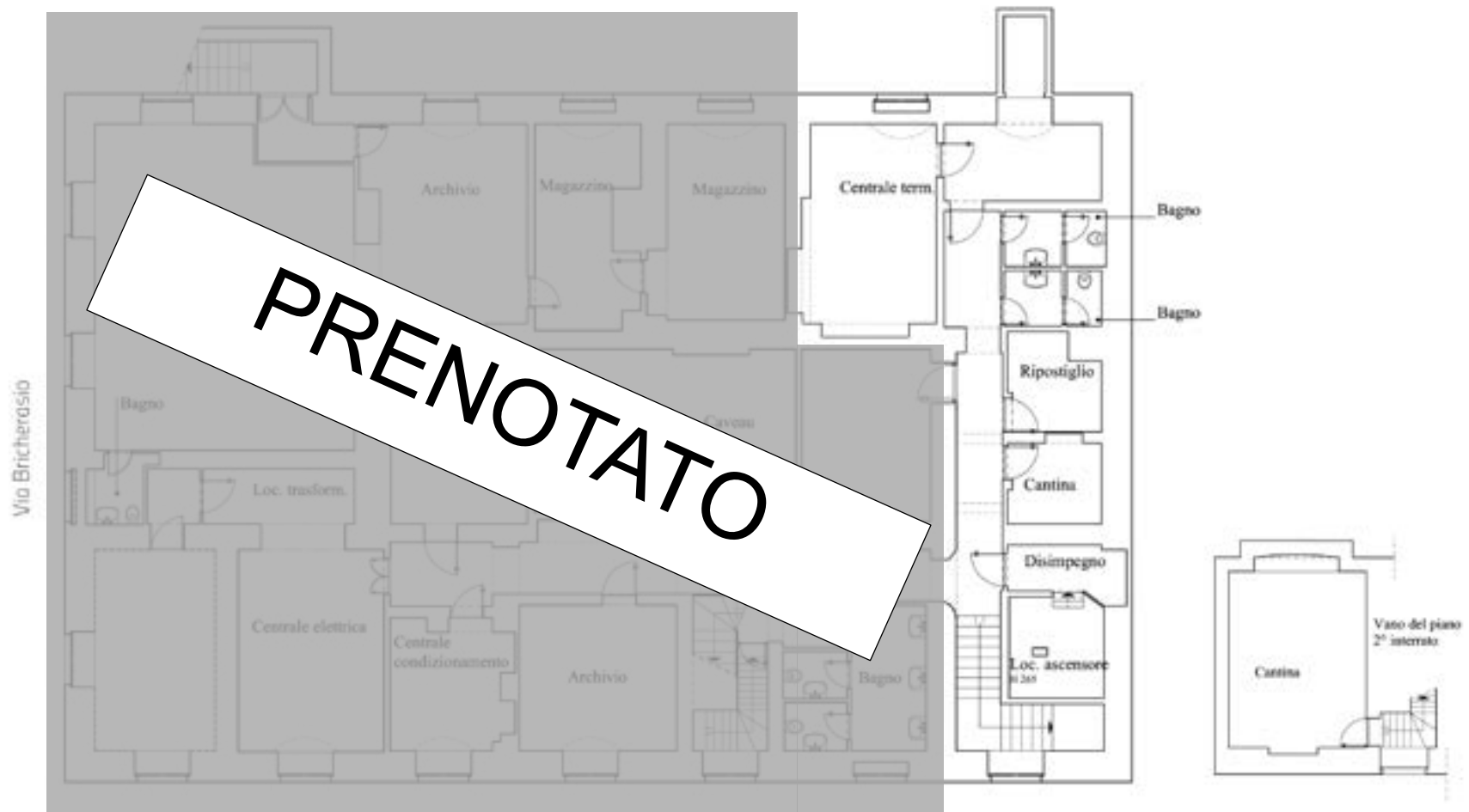


## a. Palazzo Rivetti – corso Vittorio Emanuele II 101

- Realizzato alla fine dell'800, su progetto dell'ing. Rivetti, lo stabile coniuga lusso e semplicità. Si compone di tre piani fuori terra, un interrato e un piano sottotetto oltre vani tecnici e di sgombero e giardino interno all'inglese.
- Un corpo scala principale collega il piano terra al primo ed un corpo scala secondario collega tutti i piani, con ascensore per i primi tre piani.
- Fregi architettonici arricchiscono le facciate mentre gli interni presentano soffitti affrescati e stucchi decorativi.
- La destinazione attuale del fabbricato è ad uso terziario con la possibilità di trasformazione ad uso turistico/ricettivo per l'intero edificio e ad uso residenziale per il 50% della superficie.

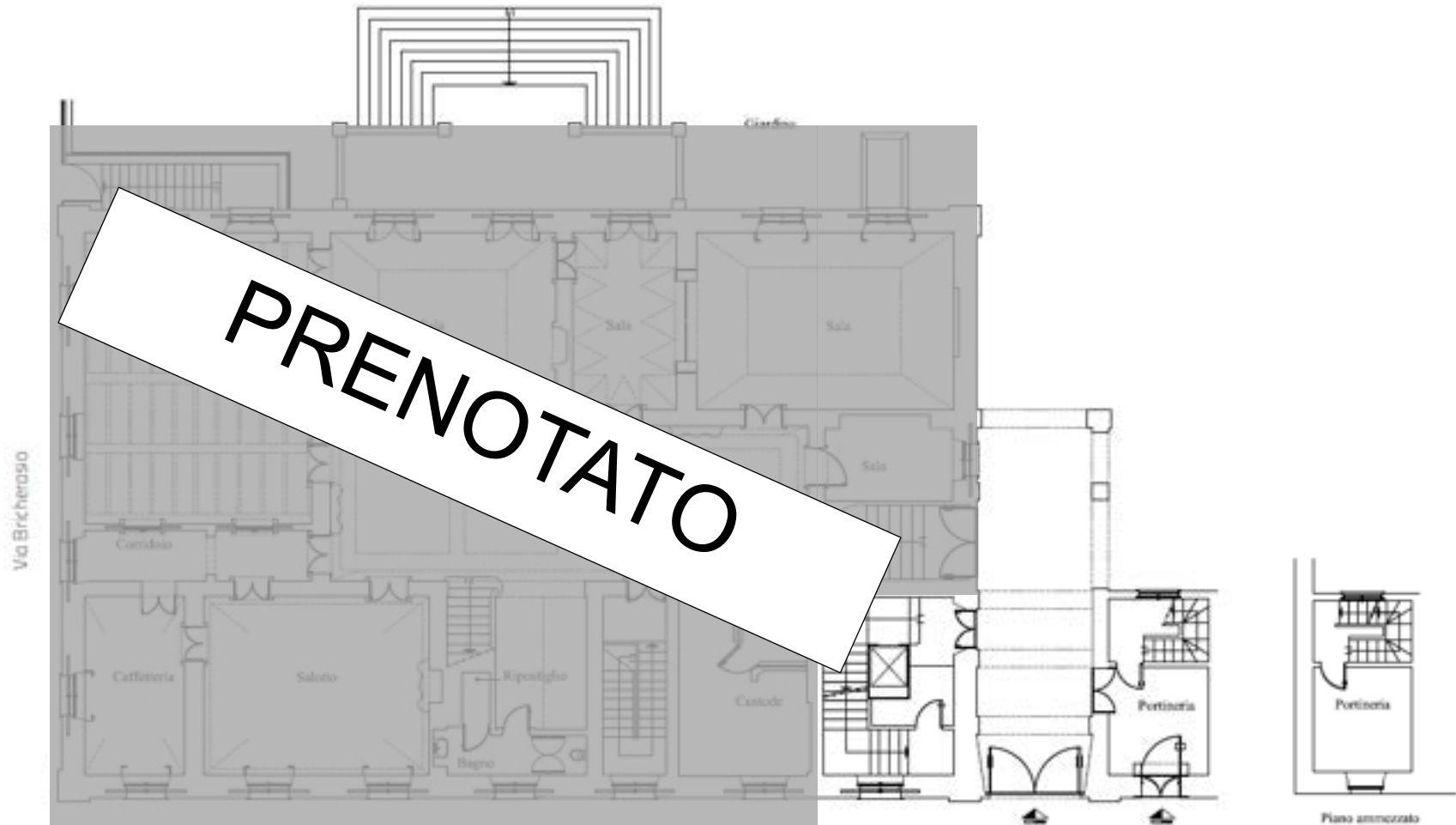


# a. Corso Vittorio Emanuele II 101 – Piani Interrati (S1 e S2)



Corso Vittorio Emanuele II 101

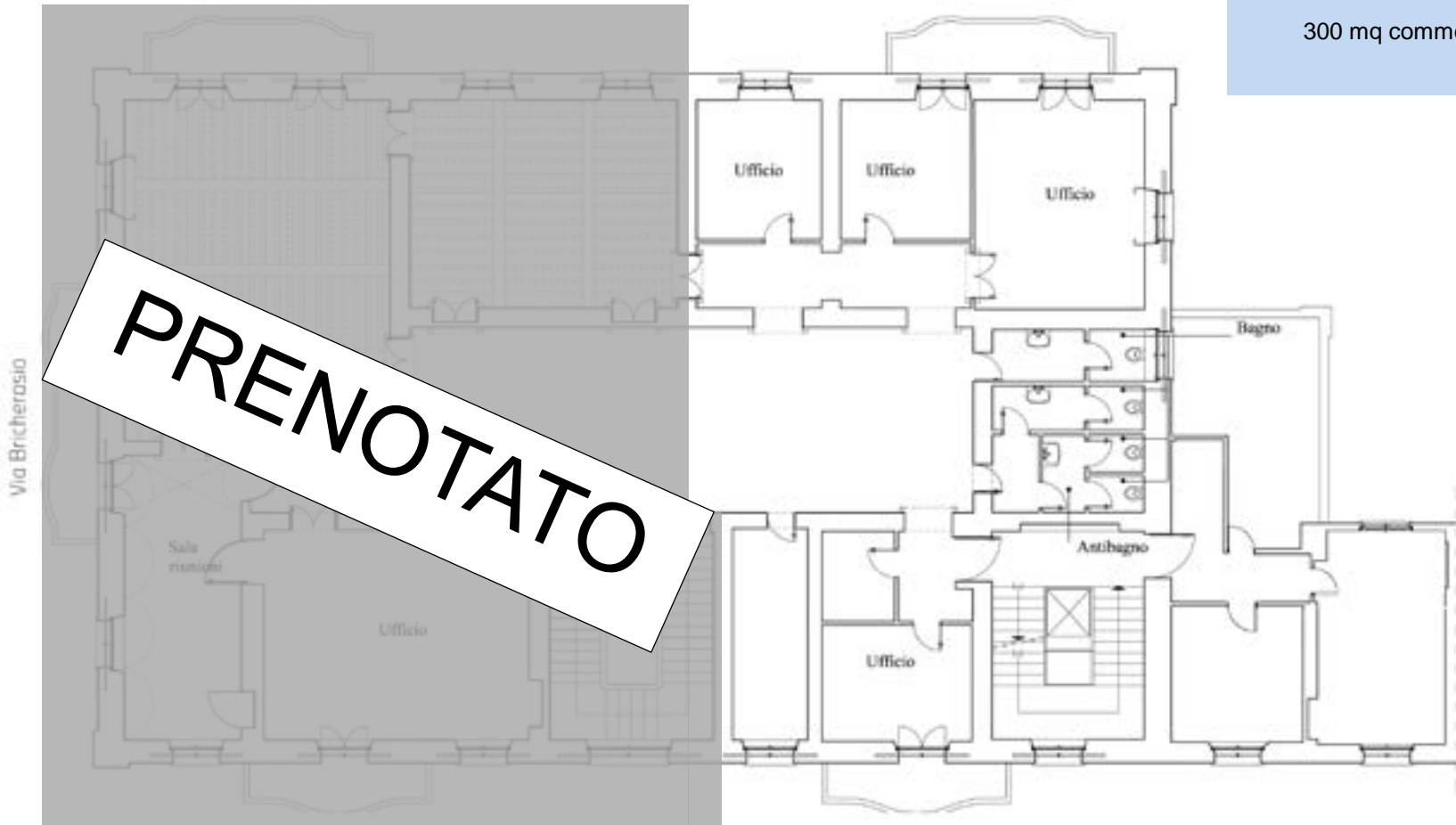
# a. Corso Vittorio Emanuele II 101 – Piano Terra e Ammezzato



Corso Vittorio Emanuele II 101

## a. Corso Vittorio Emanuele II 101 – Piano Primo

DISPONIBILITA' RESIDUA:  
300 mq commerciali

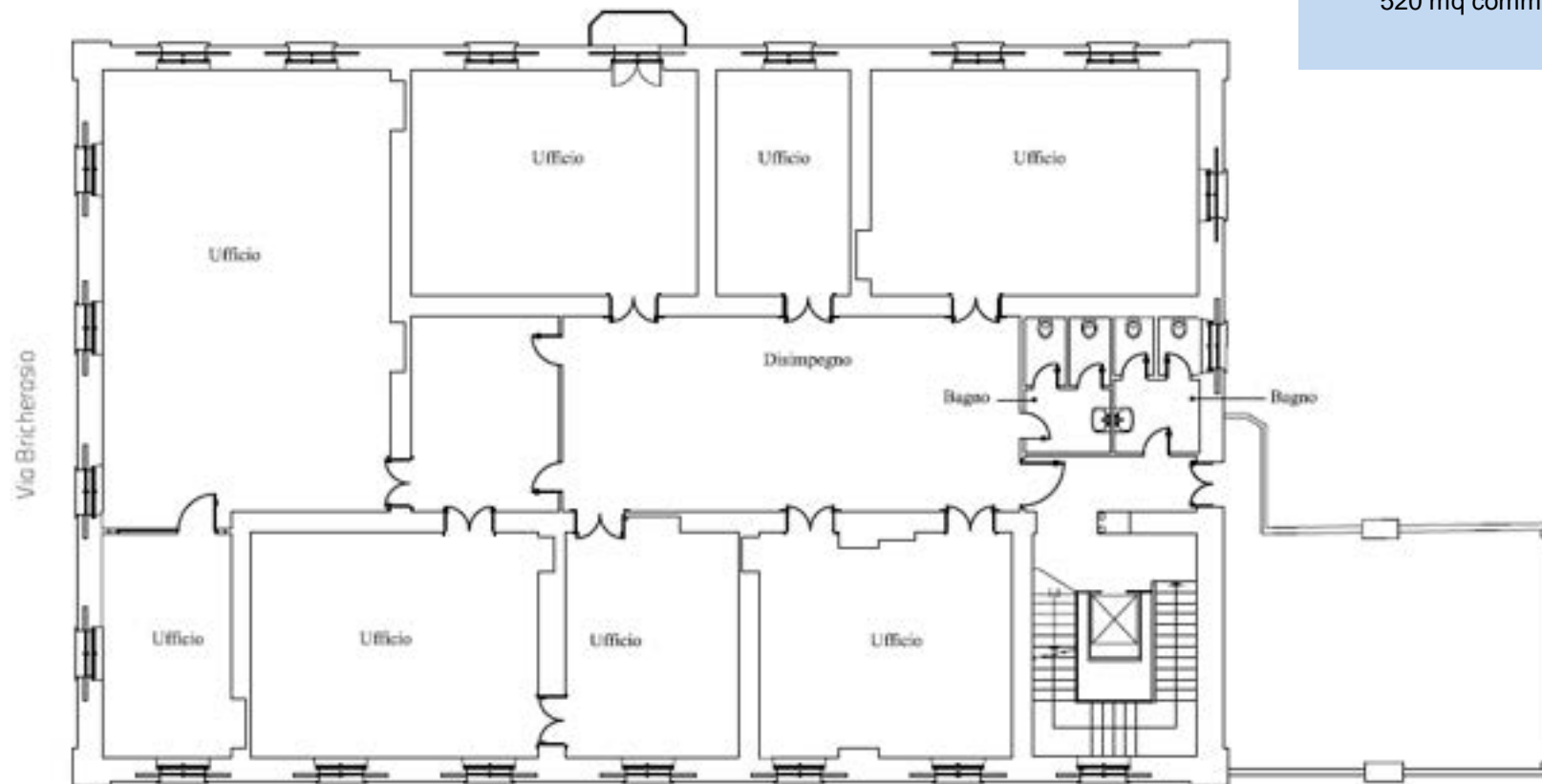


Corso Vittorio Emanuele II 101

## a. Corso Vittorio Emanuele II 101 – Piano Secondo

DISPONIBILITA' RESIDUA:

520 mq commerciali

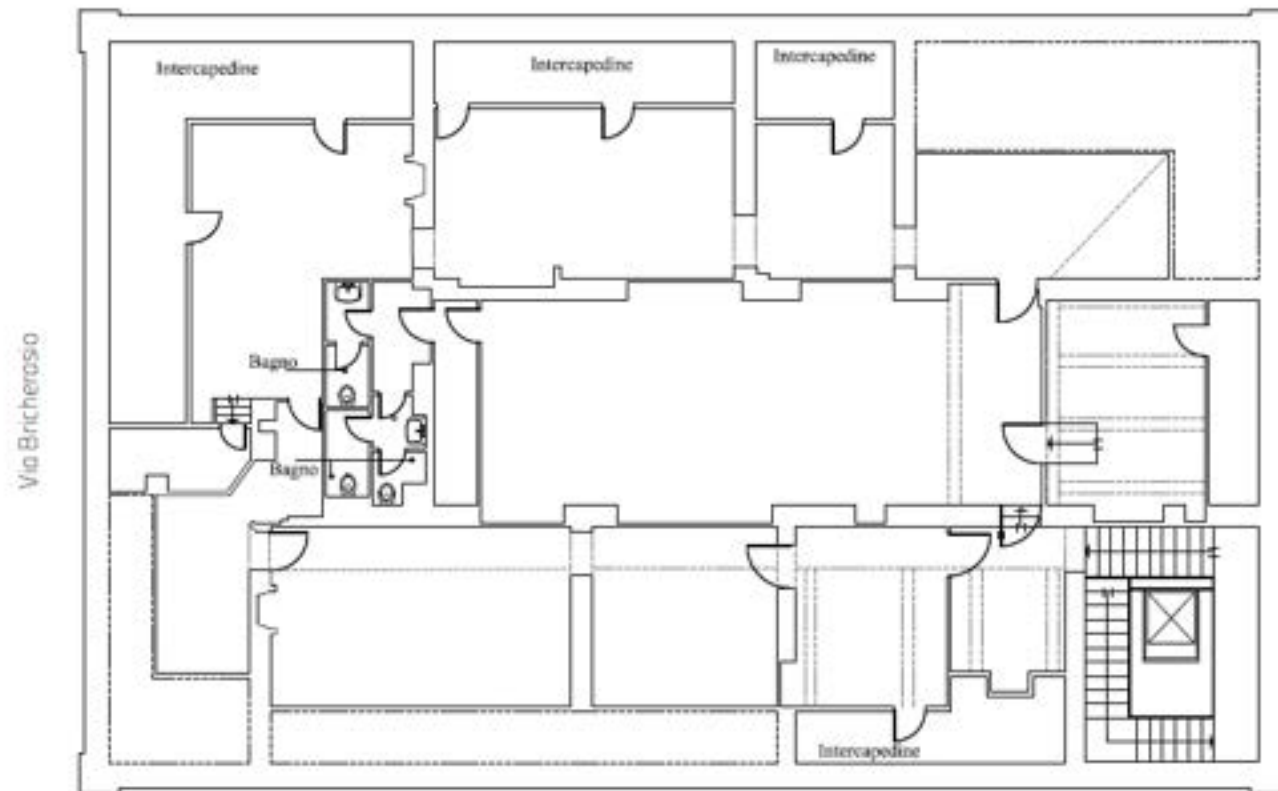


Corso Vittorio Emanuele II 101

## a. Corso Vittorio Emanuele II 101 – Piano Terzo

DISPONIBILITA' RESIDUA:

500 mq commerciali  
(contati al 70%)



Corso Vittorio Emanuele II 101